



**MIRRO**  
LIVING

# Fabrik

Schlossweg 3c

Wohnung Fa.a\_002

Geschoss EG Nord

Zimmer 4.5

Wohnfläche 120.0 m<sup>2</sup>

Raumhöhe bis 3.80 m

Loggia 12.4 m<sup>2</sup>

Keller ca. 10.0 m<sup>2</sup>

Beratung & Verkauf

**KM·P**

A JULIUS BAER GROUP COMPANY

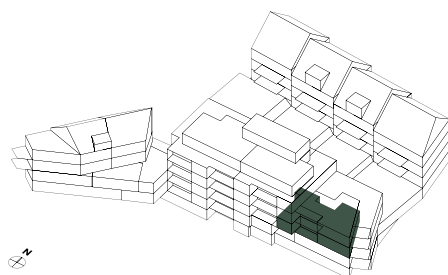
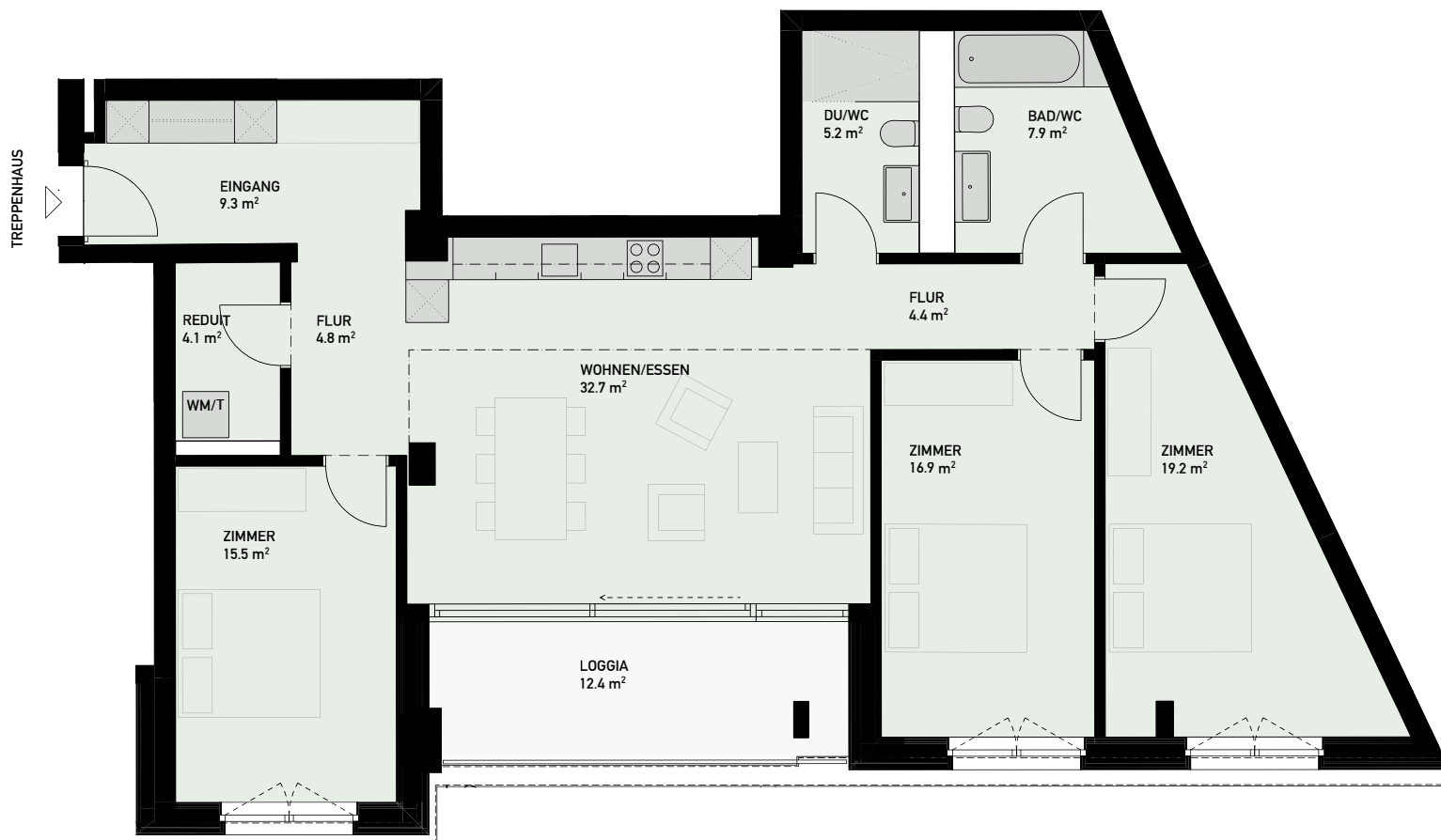
**Kuoni Mueller & Partner AG**

Schweizergasse 21

8001 Zürich

T: +41 (0)43 344 65 65

residential@kmp.ch



MST 1:100

