



**MIRRO**  
LIVING

# Fabrik

Schlossweg 3c

Wohnung	Fa.a_101
Geschoss	1. OG
Zimmer	4.5
Wohnfläche	135.2 m <sup>2</sup>
Raumhöhe	bis 3.80 m
Balkon	9.4 m <sup>2</sup>
Keller	ca. 12.4 m <sup>2</sup>

Beratung & Verkauf

**KM·P**

A JULIUS BAER GROUP COMPANY

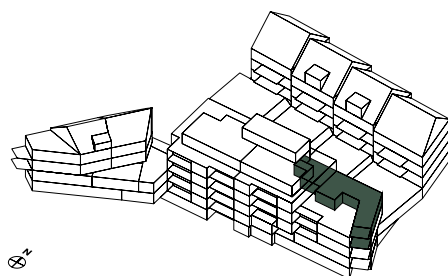
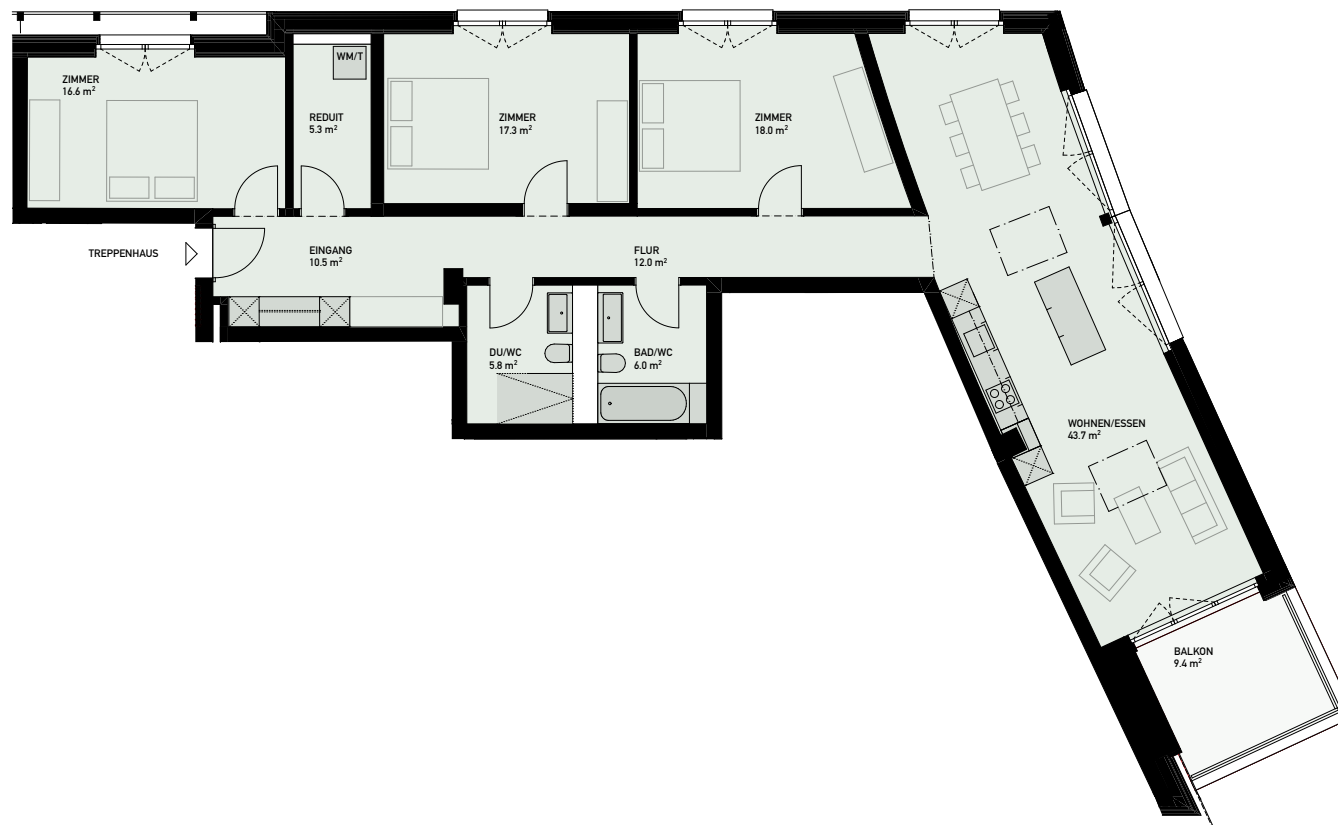
**Kuoni Mueller & Partner AG**

Schweizergasse 21

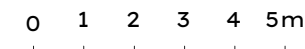
8001 Zürich

T: +41 (0)43 344 65 65

residential@kmp.ch



MST 1:150



Änderungen und Abweichungen gegenüber den publizierten Angaben bleiben ausdrücklich vorbehalten.