



MIRRO
LIVING

Neubau

Neue Dorfstrasse 27b

Wohnung	Ne.b_201
Geschoss	2. OG
Zimmer	4.5
Wohnfläche	118.0 m ²
Balkon	15.1 m ²
Keller	ca. 9.5 m ²

Beratung & Verkauf

Julius Bär

REAL ESTATE

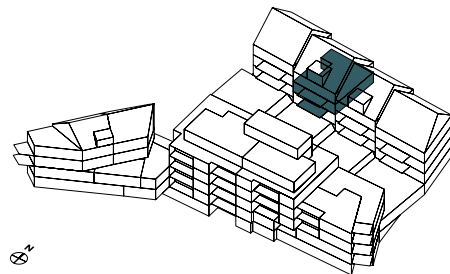
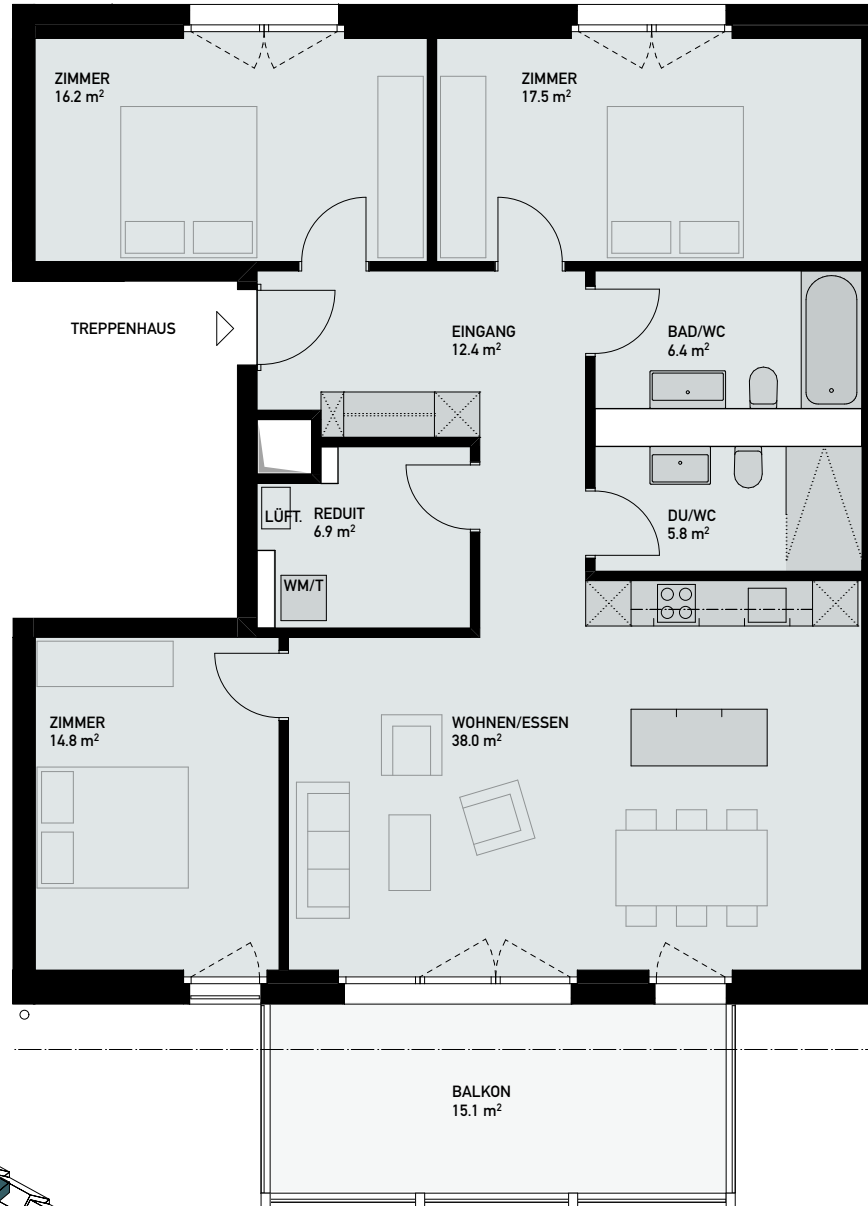
Julius Bär Real Estate

Schweizergasse 21

8001 Zürich

T: +41 (0)43 344 65 65

residential@jbre.ch



MST 1:100

